



PRIJSINDEXERING SPOORSTAVEN

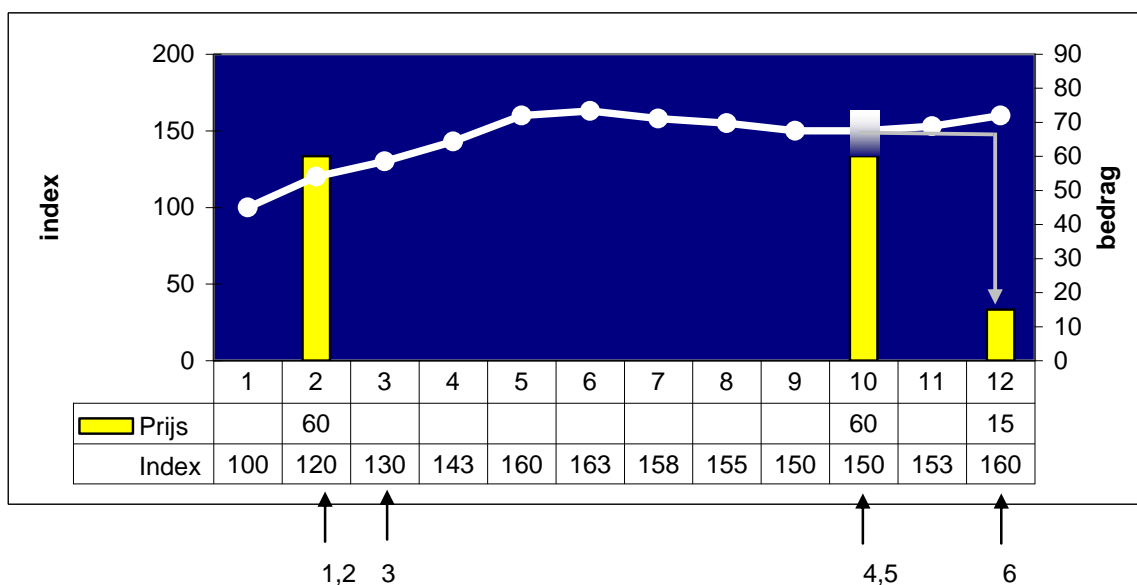
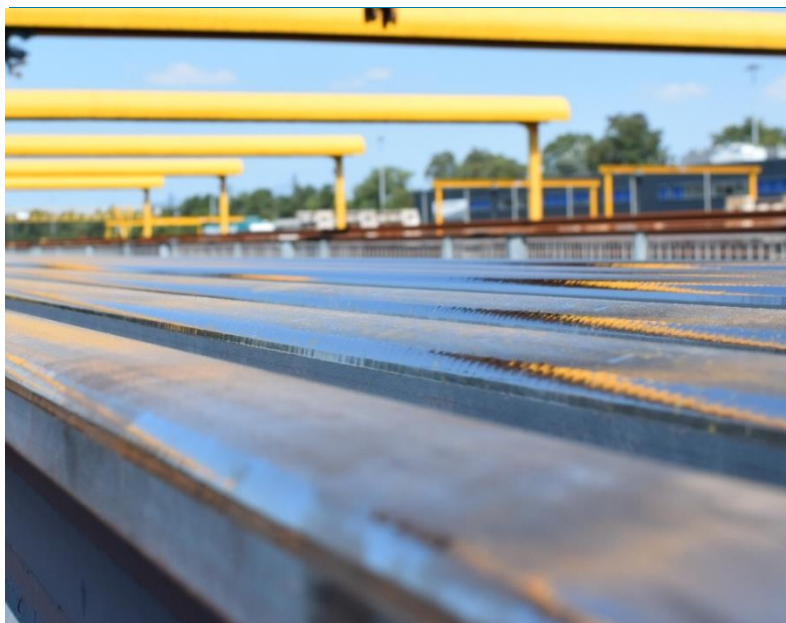
Een indexeringsmethode acceptabel voor alle partijen

De afgelopen jaren hebben zich gekenmerkt door zeer grote grondstofprijswaarschuivingen en de verwachting is dat de rust op de grondstoffenmarkt niet snel zal terugkeren. Met name de waarschuivingen in de grondstofprijzen van staal zijn dusdanig groot dat een vaste eindprijs van spoorstaven niet zonder hoge risico-opslagen is af te dekken.

Wij hebben ons ingezet om een indexeringsmethode te ontwikkelen, die voor alle partijen redelijk en acceptabel is en zo goed mogelijk aansluit bij de indexeringsregeling van ProRail. Het resultaat is een eenvoudige indexeringsmethode per maand, die vanaf 1 januari 2012 gehanteerd wordt.

Heb je vragen over de spoorstaafindexatie? Neem dan contact op met één van onze verkoopmedewerkers of mail naar beschikbaarheid@railpro.nl of projecten@railpro.nl.

- » Spoorstaafprijzen worden maandelijks geïndexeerd met het gemiddelde tussen de twee CBS-reeksen (Statline 24101 en Statline 24107). De reeksen zijn gekozen op advies van het CBS, besproken in het Operationeel Platform Overleg en vastgesteld door ProRail. De waarden van deze reeksen zijn beschikbaar op de website van het CBS.
- » In de offerte wordt de op dat moment geldende prijs, gebaseerd op de laatste bekende voorlopige indexcijfers, afgegeven. Deze prijs blijft geldig gedurende de geldigheidstermijn van de offerte.
- » In de opdracht wordt de geoffreerde/overeengekomen prijs vermeld (bij een "losse" opdracht/order wordt de op dat moment geldende prijs gehanteerd).
- » De spoorstaven worden na levering gefactureerd met de vastgelegde overeengekomen prijs.
- » Zodra de voorlopige indexen van de levermaand bekend zijn, wordt het prijsverschil (zowel positief als negatief) tussen offerte- en leveringsdatum geïndexeerd en gefactureerd.



- 1) Februari: Offerte 1 meter spoorstaaf à € 60,00
- 2) Februari: Aanbesteding
- 3) Maart: Opdracht 1 meter spoorstaaf à € 60,00
- 4) Oktober: Levering 1 meter spoorstaaf à € 60,00
- 5) Oktober: Facturatie 1 meter spoorstaaf à € 60,00
- 6) December: Indexeringsfactuur à $(150/120 * € 60,00) - € 60,00 = € 15,00$

Om de tijd tussen facturatie en indexering zo kort mogelijk te houden, wordt het voorlopige indexeringcijfer aangehouden. Het verschil tussen de voorlopige index en de definitieve index wordt niet verrekend.